



UNIONCAMERE



# c o m u n i c a t o s t a m p a

## MOVIMPRESE

NATALITA' E MORTALITA' DELLE IMPRESE ITALIANE REGISTRATE PRESSO LE CAMERE DI  
COMMERCIO - ANNO 2021

### **Imprese: 332mila nuove iscrizioni nel 2021**

**21.967 in Puglia, con un tasso di crescita 2021 del 2,06 %  
(1,42% la media nazionale)**

### **Ma non siamo ancora ai valori pre-pandemia**

Bari, 21 gennaio 2022 – Il miglioramento delle prospettive dell'economia viene confermato dai dati sulla creazione di nuove imprese ma non siamo ancora tornati ai valori precedenti alla pandemia. È quanto emerge dal Registro delle Imprese delle Camere di commercio, l'anagrafe ufficiale delle imprese italiane. Secondo Movimprese - l'analisi statistica realizzata da Unioncamere e InfoCamere - il 2021 si è chiuso con un ritrovato slancio delle attività imprenditoriali che, tra gennaio e dicembre, hanno fatto registrare 332.596 nuove iscrizioni (il 14% in più rispetto all'anno precedente).

«La Puglia, con 21.967 nuove iscrizioni e un tasso di crescita rispetto all'anno precedente del 2,06%, è la terza regione del Mezzogiorno per numero di nuove iscrizioni», dichiara Damiano Gelsomino, presidente di Unioncamere Puglia. «Un risultato che, nonostante sconti il prolungato periodo di pandemia, sottolinea l'intraprendenza imprenditoriale delle nostre genti, la voglia, nonostante tutto, di fare impresa, che è ossigeno occupazionale per le comunità».

È la provincia di Bari a registrare il saldo più alto fra iscrizioni e cessazioni ma anche il tasso di crescita 2021 più basso (2.518, 1,71%), seguita da Lecce (2.164, 2,89%), Foggia (1.348, 1,86%), Taranto (993, 1,97%), Brindisi (858, 2,28%).

#### Per ulteriori informazioni:

Ufficio Stampa Unioncamere  
06.4704 264-350

[ufficio.stampa@unioncamere.it](mailto:ufficio.stampa@unioncamere.it) - [www.unioncamere.gov.it](http://www.unioncamere.gov.it)  
[twitter.com/unioncamere](https://twitter.com/unioncamere)

Ufficio Stampa InfoCamere  
06.44285403/310

[ufficiostampa@infocamere.it](mailto:ufficiostampa@infocamere.it) - [www.infocamere.it](http://www.infocamere.it)  
[twitter.com/infocamere](https://twitter.com/infocamere)

	Iscrizioni	Cessazioni	Saldo	Tasso di crescita 2021
BARI	7.904	5.386	2.518	1,71%
BRINDISI	2.152	1.294	858	2,28%
FOGGIA	4.022	2.674	1.348	1,86%
LECCE	5.126	2.962	2.164	2,89%
TARANTO	2.763	1.770	993	1,97%

## Il dato nazionale

Dopo la frenata imposta nel 2020 dal lockdown e dalla fase acuta dell'emergenza Covid, il rimbalzo della natalità non ha però coinciso con un pieno recupero del dato pre-pandemia, mantenendo a livello nazionale un gap di circa 20mila aperture in meno rispetto al 2019 e di circa 50mila in meno rispetto alla media del decennio ante-Covid.

*"I risultati dell'analisi – sottolinea il presidente di Unioncamere, Andrea Prete - mostrano che l'andamento delle iscrizioni è certamente correlato alle prospettive dell'economia ma anche determinato da andamenti settoriali diversificati e dalle politiche di aiuti pubblici. Appare poi incoraggiante il significativo contributo dato dalle regioni del Mezzogiorno alla crescita del tessuto produttivo".*

Alla ripresa delle iscrizioni non ha fatto eco il ritorno a un fisiologico flusso di cancellazioni dai registri camerali. Come rilevato da Movimprese fin dall'inizio della pandemia, anche nel 2021 le sospensioni o le restrizioni all'esercizio di diverse tipologie di attività economiche determinano un effetto "surplace" nelle chiusure di aziende. Le 246mila cessazioni di attività rilevate tra gennaio e dicembre dello scorso anno costituiscono il valore più basso degli ultimi quindici anni, persino più contenuto di quello già record registrato nel 2020.

Il saldo annuale è quindi positivo e pari a +86.587 unità, ancora influenzato dagli effetti della congiuntura sanitaria. In particolare, la perdurante tendenza alla contrazione del flusso delle cancellazioni suggerisce molta cautela nella valutazione degli scenari di medio termine dell'evoluzione della struttura imprenditoriale del Paese.

## Il Mezzogiorno

È l'area del Paese che registra nel 2021 il maggior numero di iscrizioni: quasi 109mila le nuove imprese nate lo scorso anno, a fronte di circa 72mila cessazioni. Il risultato mostra un saldo positivo di poco meno di 37mila unità, che per un terzo si deve al risultato della Campania (+12.732) e della Puglia (+7.881). Il Nord Ovest segna un incremento dello stock di imprese di oltre 20mila unità, grazie a 91mila iscrizioni e 70mila cancellazioni. A spiccare in quest'area è la Lombardia con 14mila imprese in più in un anno. A seguire il Centro, con un saldo complessivo di poco meno di 20mila imprese dovuto a 72mila iscrizioni e 52mila cessazioni. Il Lazio traina la crescita di imprese tra le regioni centrali, con 14mila imprese in più. Il

### Per ulteriori informazioni:

Ufficio Stampa Unioncamere  
06.4704 264-350

[ufficio.stampa@unioncamere.it](mailto:ufficio.stampa@unioncamere.it) - [www.unioncamere.gov.it](http://www.unioncamere.gov.it)  
[twitter.com/unioncamere](https://twitter.com/unioncamere)

Ufficio Stampa InfoCamere  
06.44285403/310

[ufficiostampa@infocamere.it](mailto:ufficiostampa@infocamere.it) - [www.infocamere.it](http://www.infocamere.it)  
[twitter.com/infocamere](https://twitter.com/infocamere)

Nord Est, infine, registra il minor incremento dello stock di imprese (oltre 9mila unità), differenza tra 60mila iscrizioni e 51mila cessazioni. Veneto ed Emilia Romagna le regioni con i saldi più elevati.

**Tab. 1 – Serie storica dei principali indicatori di nati-mortalità delle imprese – Anni 2007-2021**  
Valori assoluti e percentuali

ANNO	Iscrizioni	Cessazioni*	Saldo	Tasso di crescita annuale
2007	436.025	390.209	45.816	0,75%
2008	410.666	374.262	36.404	0,59%
2009	385.512	368.127	17.385	0,28%
2010	410.736	338.206	72.530	1,19%
2011	391.310	341.081	50.229	0,82%
2012	383.883	364.972	18.911	0,31%
2013	384.483	371.802	12.681	0,21%
2014	370.979	340.261	30.718	0,51%
2015	371.705	326.524	45.181	0,75%
2016	363.488	322.134	41.354	0,68%
2017	356.875	311.165	45.710	0,75%
2018	348.492	316.877	31.615	0,52%
2019	353.052	326.423	26.629	0,44%
2020	292.308	272.992	19.316	0,32%
2021	332.596	246.009	86.587	1,42%

Fonte: Unioncamere-InfoCamere, Movimprese

(\*) Al netto delle cancellazioni d'ufficio effettuate in ciascun periodo

**Per ulteriori informazioni:**

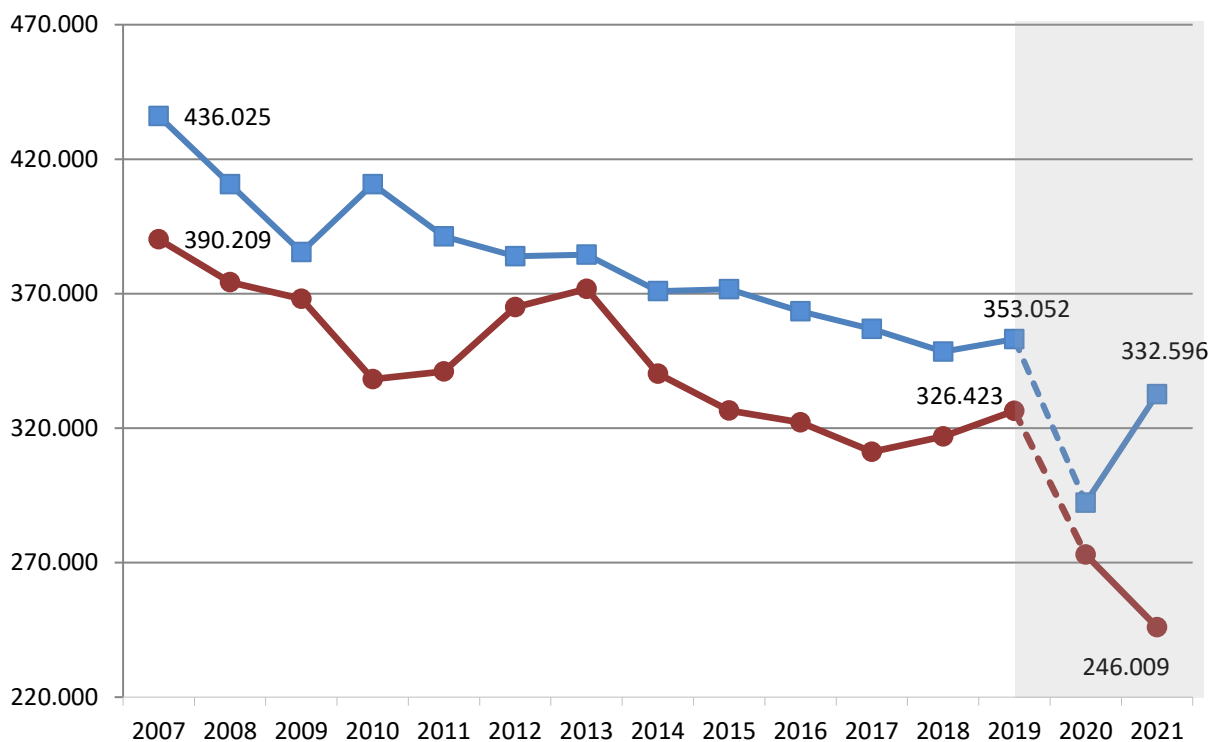
Ufficio Stampa Unioncamere  
06.4704 264-350

[ufficio.stampa@unioncamere.it](mailto:ufficio.stampa@unioncamere.it) - [www.unioncamere.gov.it](http://www.unioncamere.gov.it)  
[twitter.com/unioncamere](https://twitter.com/unioncamere)

Ufficio Stampa InfoCamere  
06.44285403/310

[ufficiostampa@infocamere.it](mailto:ufficiostampa@infocamere.it) - [www.infocamere.it](http://www.infocamere.it)  
[twitter.com/infocamere](https://twitter.com/infocamere)

## Iscrizioni e cessazioni di imprese nel periodo 2007-2021



Fonte: Unioncamere-InfoCamere, Movimprese

### Per ulteriori informazioni:

Ufficio Stampa Unioncamere  
06.4704 264-350

[ufficio.stampa@unioncamere.it](mailto:ufficio.stampa@unioncamere.it) - [www.unioncamere.gov.it](http://www.unioncamere.gov.it)  
[twitter.com/unioncamere](https://twitter.com/unioncamere)

Ufficio Stampa InfoCamere  
06.44285403/310

[ufficiostampa@infocamere.it](mailto:ufficiostampa@infocamere.it) - [www.infocamere.it](http://www.infocamere.it)  
[twitter.com/infocamere](https://twitter.com/infocamere)

## MOVIMPRESE 2021 - RIEPILOGO DEI DATI PRINCIPALI<sup>1</sup>

Tab. 1 – Nati-mortalità delle imprese per regioni – Anno 2021

REGIONI	Iscrizioni	Cessazioni	Saldo 2021	Stock al 31 dicembre 2021	Tasso di crescita 2021	Tasso di crescita 2020
PIEMONTE	24.958	20.288	4.670	428.476	1,10	-0,23
VALLE D'AOSTA	610	508	102	12.256	0,84	-0,02
LOMBARDIA	57.177	42.977	14.200	952.492	1,50	0,30
TRENTINO A. A.	6.069	4.583	1.486	111.378	1,35	0,38
VENETO	25.043	21.222	3.821	479.437	0,80	-0,38
FRIULI V. G.	5.126	4.472	654	100.443	0,65	-0,58
LIGURIA	8.313	6.753	1.560	162.629	0,97	-0,24
EMILIA ROMAGNA	24.136	20.722	3.414	451.242	0,76	-0,49
TOSCANA	22.121	17.987	4.134	408.533	1,01	-0,07
UMBRIA	4.310	3.689	621	94.674	0,66	0,13
MARCHE	8.289	7.450	839	165.443	0,50	-0,58
LAZIO	37.618	23.417	14.201	614.026	2,16	1,03
ABRUZZO	7.205	5.723	1.482	149.630	1,00	0,22
MOLISE	1.608	1.461	147	34.991	0,42	-0,40
CAMPANIA	34.403	21.671	12.732	612.850	2,11	1,09
<b>PUGLIA</b>	<b>21.967</b>	<b>14.086</b>	<b>7.881</b>	<b>386.801</b>	<b>2,06</b>	<b>0,80</b>
BASILICATA	2.774	2.060	714	60.656	1,18	0,31
CALABRIA	9.130	6.091	3.039	190.799	1,62	0,69
SICILIA	22.915	15.214	7.701	478.967	1,63	0,78
SARDEGNA	8.824	5.635	3.189	171.743	1,87	0,91
<b>ITALIA</b>	<b>332.596</b>	<b>246.009</b>	<b>86.587</b>	<b>6.067.466</b>	<b>1,42</b>	<b>0,32</b>

Fonte: Unioncamere-InfoCamere, Movimprese

Tab. 2 – Nati-mortalità delle imprese per grandi circoscrizioni territoriali – Anno 2021

AREE GEOGRAFICHE	Iscrizioni	Cessazioni	Saldo	Registrate al 31.12.2021	Tasso di crescita 2021	Tasso di crescita 2020
NORD-OVEST	91.058	70.526	20.532	1.555.853	1,33	0,09
NORD-EST	60.374	50.999	9.375	1.142.500	0,82	-0,37
CENTRO	72.338	52.543	19.795	1.282.676	1,49	0,42
SUD E ISOLE	108.826	71.941	36.885	2.086.437	1,79	0,80
<b>ITALIA</b>	<b>332.596</b>	<b>246.009</b>	<b>86.587</b>	<b>6.067.466</b>	<b>1,42</b>	<b>0,32</b>

Fonte: Unioncamere-InfoCamere, Movimprese

<sup>1</sup> Tutti i dati del presente comunicato sono calcolati al netto delle cancellazioni d'ufficio effettuate nel periodo. A partire dal 2005, in applicazione del D.p.r. 247 del 23/07/2004 e successiva circolare n° 3585/C del Ministero delle Attività Produttive, le Camere di commercio possono procedere alla cancellazione d'ufficio dal Registro delle imprese di aziende non più operative da almeno tre anni. Per tenere conto di tali attività amministrative, ai fini statistici di Movimprese i confronti con gli anni 2004 e 2003 sono stati calcolati depurando i relativi stock dalle cancellazioni disposte d'ufficio. Maggiori informazioni sono disponibili sul sito [www.infocamere.it](http://www.infocamere.it).

### Per ulteriori informazioni:

Ufficio Stampa Unioncamere  
06.4704 264-350

[ufficio.stampa@unioncamere.it](mailto:ufficio.stampa@unioncamere.it) - [www.unioncamere.gov.it](http://www.unioncamere.gov.it)  
[twitter.com/unioncamere](https://twitter.com/unioncamere)

Ufficio Stampa InfoCamere  
06.44285403/310

[ufficiostampa@infocamere.it](mailto:ufficiostampa@infocamere.it) - [www.infocamere.it](http://www.infocamere.it)  
[twitter.com/infocamere](https://twitter.com/infocamere)

**Tab. 3 – Stock al 31 dicembre 2021, saldi e tassi di variazione rispetto al 31.12.2020***Totale imprese nei principali settori di attività economica*

SETTORI DI ATTIVITA'	Stock al 31 dicembre 2021	Saldo dello stock nel 2021	Var. % dello stock nel 2021	Var. % dello stock nel 2020
Agricoltura, silvicoltura pesca	733.203	540	0,07%	-0,57%
Estrazione di minerali da cave e miniere	3.890	-55	-1,37%	-1,05%
Attività manifatturiere	538.631	-1.343	-0,24%	-0,72%
Fornitura di energia elettrica, gas, vapore	13.588	327	2,46%	2,73%
Fornitura di acqua; reti fognarie	11.698	79	0,67%	1,45%
Costruzioni	839.491	24.338	2,92%	1,23%
Commercio	1.476.364	8.095	0,54%	-0,29%
Trasporto e magazzinaggio	164.717	913	0,55%	0,26%
Attività dei servizi alloggio e ristorazione	461.357	6.833	1,48%	1,36%
Servizi di informazione e comunicazione	140.473	4.346	3,10%	2,02%
Attività finanziarie e assicurative	132.607	5.066	3,93%	2,07%
Attività immobiliari	297.687	6.580	2,23%	1,61%
Attività professionali, scientifiche e tecniche	231.017	11.417	5,12%	3,18%
Noleggio, agenzie di viaggio, servizi alle imprese	214.379	7.147	3,38%	3,01%
Istruzione	33.177	1.073	3,31%	2,78%
Sanità e assistenza sociale	46.103	1.268	2,81%	2,24%
Attività artistiche, sportive, di intrattenimento	80.061	2.140	2,70%	1,94%
Altre attività di servizi	248.635	3.284	1,32%	0,65%

*Fonte: Unioncamere-InfoCamere, Movimprese***Tab. 4 – Nati-mortalità delle imprese per forme giuridiche – Anno 2021***Totale imprese*

FORME GIURIDICHE	Iscrizioni	Cessazioni	Saldo 2019	Stock al 31.12.2020	Tasso di crescita 2020	Tasso di crescita 2019
Società di capitali	113.323	48.083	65.240	1.816.221	3,64	2,54
Società di persone	18.186	27.054	-8.868	925.927	-0,94	-1,65
Imprese individuali	195.314	165.648	29.666	3.116.575	0,95	-0,31
Altre forme	5.773	5.224	549	208.743	0,26	0,10
<b>TOTALE</b>	<b>332.596</b>	<b>246.009</b>	<b>86.587</b>	<b>6.067.466</b>	<b>1,42</b>	<b>0,32</b>

*Fonte: Unioncamere-InfoCamere, Movimprese***Per ulteriori informazioni:**

Ufficio Stampa Unioncamere  
06.4704 264-350

[ufficio.stampa@unioncamere.it](mailto:ufficio.stampa@unioncamere.it) - [www.unioncamere.gov.it](http://www.unioncamere.gov.it)  
[twitter.com/unioncamere](https://twitter.com/unioncamere)

Ufficio Stampa InfoCamere  
06.44285403/310

[ufficiostampa@infocamere.it](mailto:ufficiostampa@infocamere.it) - [www.infocamere.it](http://www.infocamere.it)  
[twitter.com/infocamere](https://twitter.com/infocamere)

**TOTALE IMPRESE – Anno 2021**  
**Iscrizioni, cessazioni, saldi e tassi di crescita annuali per province**

PROVINCE	Iscrizioni	Cessazioni	Saldo	Taso di crescita 2021	PROVINCE	Iscrizioni	Cessazioni	Saldo	Taso di crescita 2021
AGRIGENTO	2.063	1.503	560	1,37%	MESSINA	2.604	1.938	666	1,06%
ALESSANDRIA	2.166	1.961	205	0,49%	MILANO	24.946	16.334	8.612	2,28%
ANCONA	2.186	2.100	86	0,19%	MODENA	4.183	3.481	702	0,97%
AOSTA	610	508	102	0,84%	MONZA	4.657	3.569	1.088	1,46%
AREZZO	1.819	1.529	290	0,78%	NAPOLI	18.425	10.549	7.876	2,57%
ASCOLI PICENO	1.192	1.102	90	0,37%	NOVARA	1.809	1.440	369	1,26%
ASTI	1.182	1.130	52	0,22%	NUORO	1.750	1.075	675	2,24%
AVELLINO	2.099	1.503	596	1,34%	ORISTANO	612	578	34	0,24%
<b>BARI</b>	<b>7.904</b>	<b>5.386</b>	<b>2.518</b>	<b>1,71%</b>	PADOVA	5.267	4.023	1.244	1,30%
BELLUNO	720	664	56	0,37%	PALERMO	5.006	2.991	2.015	2,04%
BENEVENTO	1.678	1.213	465	1,31%	PARMA	2.318	1.948	370	0,81%
BERGAMO	5.265	4.506	759	0,81%	PAVIA	2.413	2.273	140	0,30%
BIELLA	771	749	22	0,13%	PERUGIA	3.123	2.796	327	0,45%
BOLOGNA	5.275	4.400	875	0,92%	PESARO E URBINO	1.875	1.590	285	0,73%
BOLZANO - BOZEN	3.369	2.503	866	1,45%	PESCARA	1.993	1.475	518	1,39%
BRESCIA	6.852	5.205	1.647	1,40%	PIACENZA	1.368	1.286	82	0,28%
<b>BRINDISI</b>	<b>2.152</b>	<b>1.294</b>	<b>858</b>	<b>2,28%</b>	PISA	2.366	1.890	476	1,09%
CAGLIARI	3.210	2.221	989	1,40%	PISTOIA	1.854	1.475	379	1,17%
CALTANISSETTA	1.114	813	301	1,18%	PORDENONE	1.254	1.209	45	0,17%
CAMPOBASSO	1.148	1.066	82	0,32%	POTENZA	1.803	1.353	450	1,17%
CASERTA	6.131	4.168	1.963	2,03%	PRATO	2.586	1.953	633	1,89%
CATANIA	5.470	3.447	2.023	1,94%	RAGUSA	1.828	1.274	554	1,48%
CATANZARO	1.720	1.169	551	1,61%	RAVENNA	1.857	1.755	102	0,27%
CHIETI	2.113	1.784	329	0,73%	REGGIO CALABRIA	2.352	1.454	898	1,68%
COMO	2.751	2.333	418	0,87%	REGGIO EMILIA	3.099	2.593	506	0,94%
COSENZA	3.349	2.324	1.025	1,50%	RIETI	909	699	210	1,35%
CREMONA	1.441	1.348	93	0,32%	RIMINI	2.359	1.772	587	1,49%
CROTONE	905	631	274	1,52%	ROMA	29.001	17.167	11.834	2,38%
CUNEO	3.504	3.240	264	0,40%	ROVIGO	1.148	1.232	-84	-0,32%
ENNA	654	490	164	1,09%	SALERNO	6.070	4.238	1.832	1,53%
FERMO	1.148	1.058	90	0,44%	SASSARI	3.252	1.761	1.491	2,70%
FERRARA	1.615	1.595	20	0,06%	SAVONA	1.587	1.364	223	0,76%
FIRENZE	5.637	4.711	926	0,85%	SIENA	1.321	1.158	163	0,58%
<b>FOGGIA</b>	<b>4.022</b>	<b>2.674</b>	<b>1.348</b>	<b>1,86%</b>	SIRACUSA	1.845	1.191	654	1,67%
FORLI' - CESENA	2.062	1.892	170	0,41%	SONDRIO	681	618	63	0,44%
FROSINONE	2.372	1.671	701	1,44%	<b>TARANTO</b>	<b>2.763</b>	<b>1.770</b>	<b>993</b>	<b>1,97%</b>
GENOVA	4.257	3.494	763	0,89%	TERAMO	1.658	1.335	323	0,90%
GORIZIA	535	437	98	0,99%	TERNI	1.187	893	294	1,34%
GROSSETO	1.409	1.012	397	1,36%	TORINO	14.148	10.555	3.593	1,64%
IMPERIA	1.383	1.058	325	1,27%	TRAPANI	2.331	1.567	764	1,61%
ISERNIA	460	395	65	0,70%	TRENTO	2.700	2.080	620	1,22%
LA SPEZIA	1.086	837	249	1,20%	TREVISO	4.573	3.955	618	0,71%
L'AQUILA	1.441	1.129	312	1,04%	TRIESTE	1.049	778	271	1,68%
LATINA	3.305	2.372	933	1,62%	UDINE	2.288	2.048	240	0,49%
<b>LECCE</b>	<b>5.126</b>	<b>2.962</b>	<b>2.164</b>	<b>2,89%</b>	VARESE	4.080	2.974	1.106	1,65%
LECCO	1.312	1.226	86	0,34%	VENEZIA	4.142	3.507	635	0,82%
LIVORNO	1.813	1.680	133	0,41%	VERBANO C.O.	623	542	81	0,63%
LODI	911	784	127	0,77%	VERCELLI	755	671	84	0,53%
LUCCA	2.218	1.680	538	1,27%	VERONA	5.153	4.270	883	0,92%
MACERATA	1.888	1.600	288	0,76%	VIBO VALENTIA	804	513	291	2,11%
MANTOVA	1.868	1.807	61	0,16%	VICENZA	4.040	3.571	469	0,58%
MASSA-CARRARA	1.098	899	199	0,88%	VITERBO	2.031	1.508	523	1,38%
MATERA	971	707	264	1,20%	<b>ITALIA</b>	<b>332.596</b>	<b>246.009</b>	<b>86.587</b>	<b>1,42%</b>

Fonte: Unioncamere-InfoCamere, Movimprese

**Per ulteriori informazioni:**

Ufficio Stampa Unioncamere  
06.4704 264-350

[ufficio.stampa@unioncamere.it](mailto:ufficio.stampa@unioncamere.it) - [www.unioncamere.gov.it](http://www.unioncamere.gov.it)  
[twitter.com/unioncamere](https://twitter.com/unioncamere)

Ufficio Stampa InfoCamere  
06.44285403/310

[ufficiostampa@infocamere.it](mailto:ufficiostampa@infocamere.it) - [www.infocamere.it](http://www.infocamere.it)  
[twitter.com/infocamere](https://twitter.com/infocamere)

*Per l'ufficio stampa Unioncamere Puglia  
Chicca Maralfa  
3385082862*

**Per ulteriori informazioni:**

**Ufficio Stampa Unioncamere**  
06.4704 264-350

[ufficio.stampa@unioncamere.it](mailto:ufficio.stampa@unioncamere.it) - [www.unioncamere.gov.it](http://www.unioncamere.gov.it)  
[twitter.com/unioncamere](https://twitter.com/unioncamere)

**Ufficio Stampa InfoCamere**  
06.44285403/310

[ufficiostampa@infocamere.it](mailto:ufficiostampa@infocamere.it) - [www.infocamere.it](http://www.infocamere.it)  
[twitter.com/infocamere](https://twitter.com/infocamere)