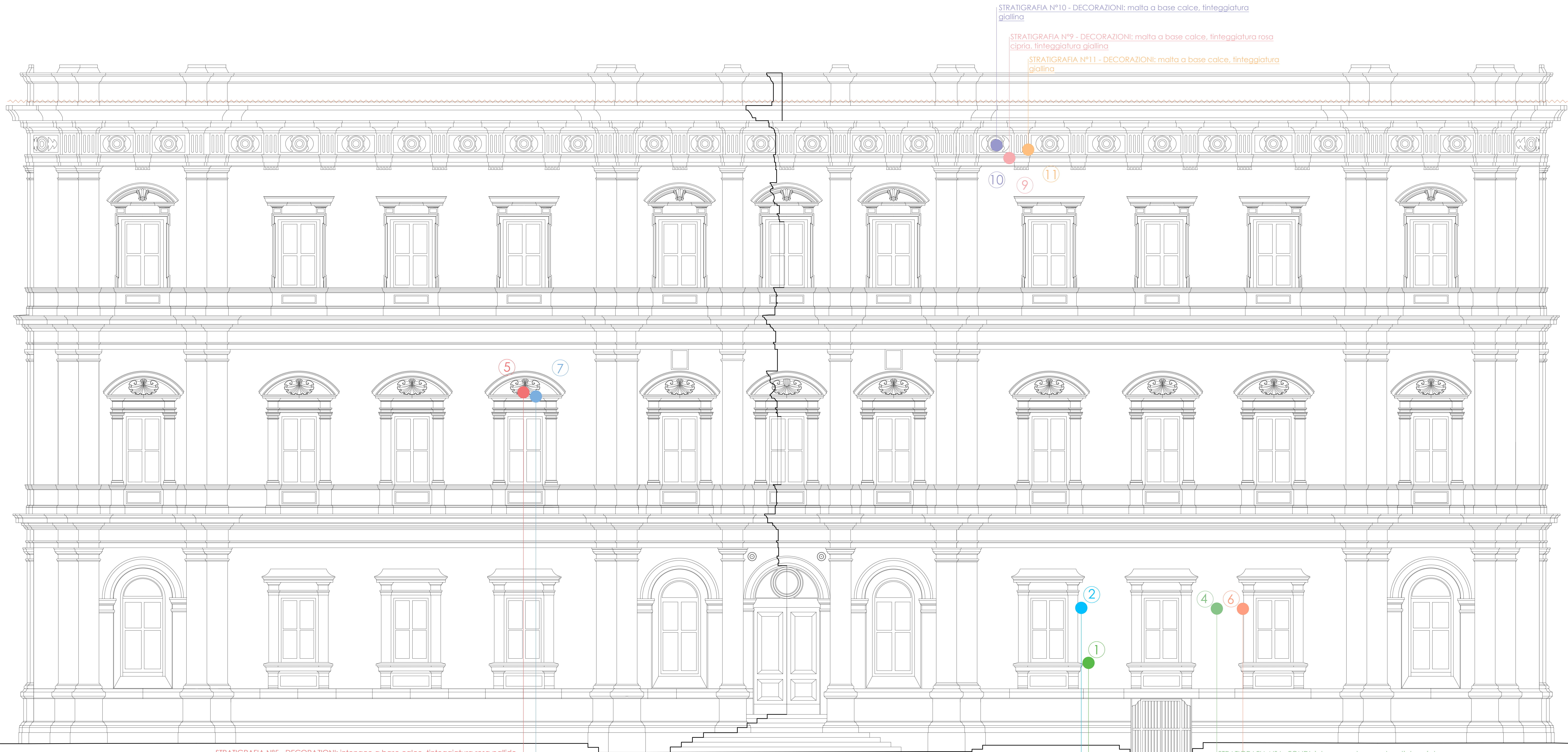


25,25



STRATIGRAFIA N°10 - DECORAZIONI: malta a base calce, tinteggiatura giallina

STRATIGRAFIA N°9 - DECORAZIONI: malta a base calce, tinteggiatura rosa cipria, tinteggiatura giallina

STRATIGRAFIA N°11 - DECORAZIONI: malta a base calce, tinteggiatura giallina

STRATIGRAFIA N°5 - DECORAZIONI: intonaco a base calce, tinteggiatura rosa pallida, tinteggiatura bianca

STRATIGRAFIA N°7 - CORNICE TIMPANO: malta a base calce, tinteggiatura rosso ruggine, tinteggiatura giallina

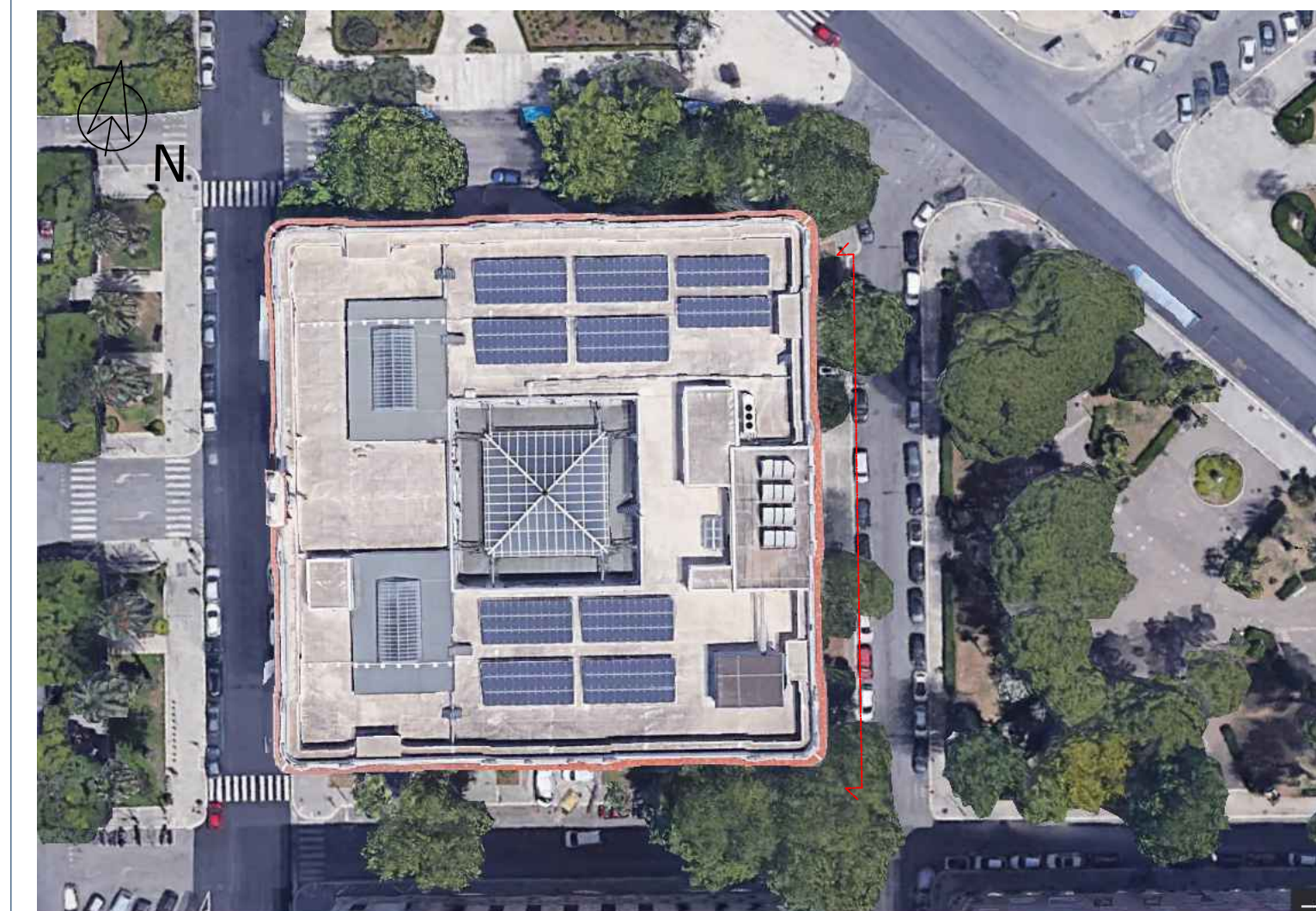
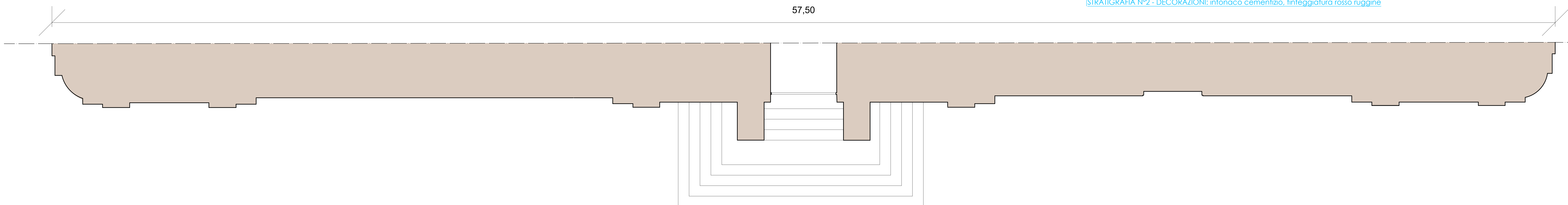
STRATIGRAFIA N°4 - FONDI: intonaco a base calce, tinteggiatura rosso ruggine, tinteggiatura giallina

STRATIGRAFIA N°6 - LESENE: intonaco a base calce, tinteggiatura rosso ruggine, tinteggiatura giallina

STRATIGRAFIA N°1 - FONDI: intonaco cementizio, tinteggiatura giallo pallido

STRATIGRAFIA N°2 - DECORAZIONI: intonaco cementizio, tinteggiatura rosso ruggine

57,50



COMUNE DI BARI
CAMERA DI COMMERCIO DI BARI
 Restauro conservativo delle facciate del Palazzo della Camera di Commercio di Bari

RESPONSABILE UNICO DEL PROCEDIMENTO:
 Dott. Nicola LA FRONZA
 Responsabile Unico del Procedimento
 Camera di Commercio di Bari

PROGETTO ESECUTIVO

PROGETTISTA:
PAJ arch. Paolo A. M. MAFFIOLA
 RICERCA & PROGETTO | Passaggio Architettura Urbanistica S.r.l.
 Via Principe Amedeo n. 24 - 70131 Bari - Tel. 080.5241330 - Fax 080.5418902
 e-mail: ricerca@passaggio-ai.org - uffici@passaggio-ai.org

COLLABORAZIONE:
 arch. Lucia Straziola
 arch. Chiara Molebta
 arch. Valeria De Troia

OGGETTO:
 STATO DEI LUOGHI
 ANALISI DELLE STRATIGRAFIE



ELABORATO
SL.05

DATA:
 SETTEMBRE 2023

SCALA:
 1:50