

restauro del cornicione sommitale in c.a.:

- verifica dell'integrità del calcestruzzo e sua adesione al supporto anche mediante battitura manuale con martello di gomma su tutta la superficie;
- rimozione dei materiali incoerenti o in fase di distacco;
- lavaggio delle superfici con spazzole di saggina;
- spazzatura manuale e/o meccanica delle armature ossidate con rimozione delle parti coprifera ammalorate;
- trattamento anticorrosivo dei ferri di armatura, successivo ripristino volumetrico con malta cementizia litotropica;
- finte di saggina trasparente ed idrorepellente in tutto simile all'esistente per tipologia e composizione;
- rimozione delle tegole esistenti, tipo marsigliesi, nella parte sommitale del cornicione, pulitura mediante spazzatura e posa in opera delle tegole precedentemente rimosse con eventuali integrazioni con nuove, aventi stesse caratteristiche materico formali di quelle rimosse; previa revisione del piano di posa con riconfigurazione delle pendenze, previa posa in opera di guaina liquida impermeabilizzante.

restauro del fregio costituito da triglifi e metope:

- accurata battitura per la verifica dell'adesione al supporto anche con battitura manuale con martello di gomma su tutta la superficie;
- rimozione di vecchie tinte e/o scialbature in fase di distacco con spazzole di saggina e lavaggio a spugna;
- integrazioni con malta decorativa in tutto simile esistente e/o rifacimento delle parti mancanti con uso di eventuali calchi;
- finte di saggina trasparente ed idrorepellente in tutto simile all'esistente per tipologia e composizione.

restauro dei timpani e delle cornici modanate:

- verifica dello stato di conservazione degli elementi mediante analisi visiva e battitura manuale con martello di gomma su tutta la superficie;
- rimozione di vecchie tinte e/o scialbature in fase di distacco con spazzole di saggina e lavaggio a spugna eventuali integrazioni delle superfici di finiture con malta a base calce in tutto simile a quello esistente per tipologia e composizione;
- finte di saggina trasparente ed idrorepellente in tutto simile all'esistente per tipologia e composizione.

restauro degli elementi decorativi nei timpani delle finestre (conchiglie e baccelli):

- verifica dello stato di conservazione degli elementi mediante analisi visiva e battitura manuale con martello di gomma su tutta la superficie;
- verifica dei perni metallici di ancoraggio degli elementi ed eventuale spazzatura manuale delle armature ossidate e trattamento anticorrosivo e/o sostituzione con nuovi perni in acciaio inox;
- rimozione di vecchie tinte e/o scialbature in fase di distacco con spazzole di saggina e lavaggio a spugna ed eventuali integrazioni delle superfici di finiture con malta a base calce in tutto simile a quello esistente per tipologia e composizione e/o rifacimento delle parti mancanti con uso di eventuali calchi;
- finte di saggina trasparente ed idrorepellente in tutto simile all'esistente per tipologia e composizione.

restauro delle cornici marcapiano in conglomerato cementizio:

- verifica dello stato di conservazione degli elementi mediante analisi visiva e battitura manuale con martello di gomma su tutta la superficie;
- rimozione di vecchie tinte e/o scialbature in fase di distacco con spazzole di saggina e lavaggio a spugna;
- ricostruzione di parti ammalorate con malta litotropica ed eventuale trattamento anticorrosivo dei ferri di armatura;
- finte di saggina trasparente ed idrorepellente in tutto simile all'esistente per tipologia e composizione.

sostituzione dei elementi in amianto presenti sulle cornici marcapiano di secondo e terzo piano:

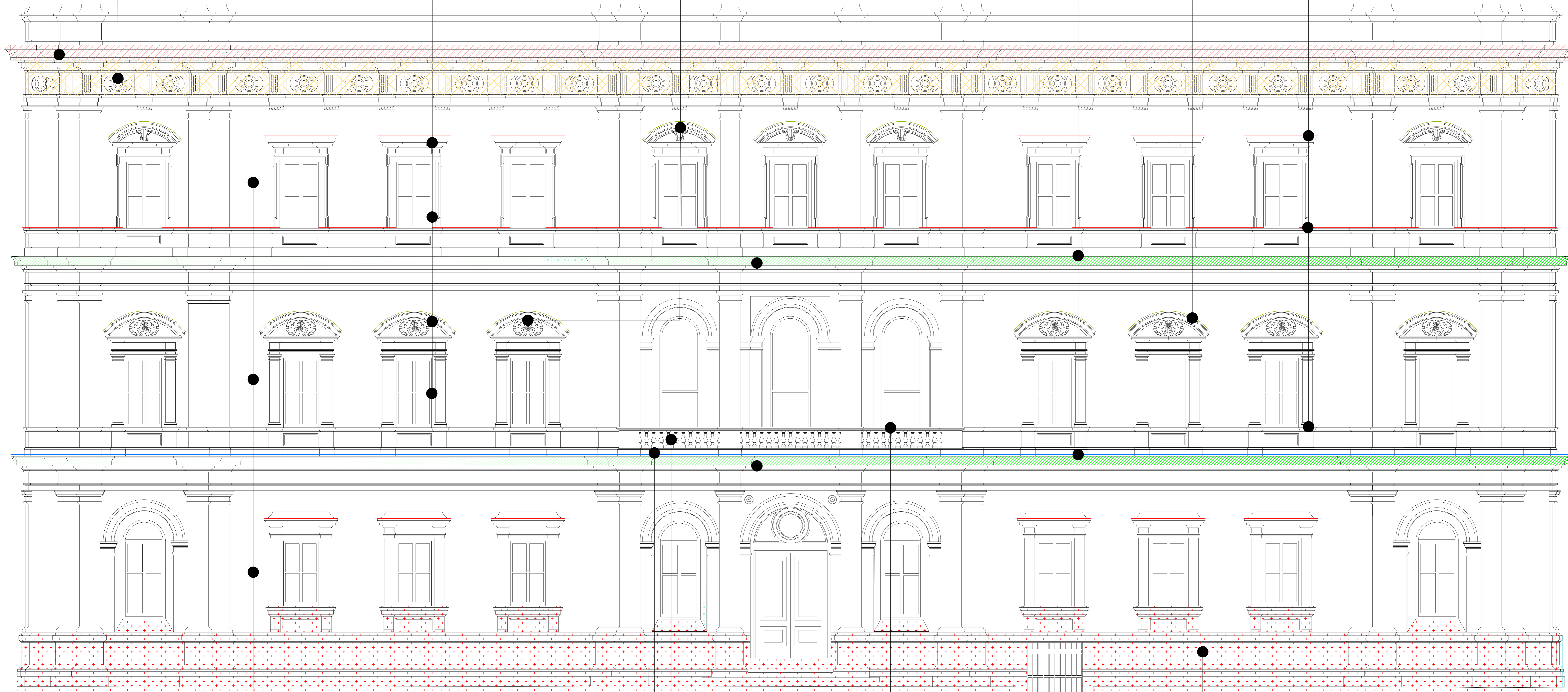
- rimozione previo incapsulamento e aspirazione delle superfici con aspiratori a filtro assoluto, seguendo tutte le procedure di legge;
- posa in opera di lastre in fibrocemento ecologico sagomato con la stessa geometria degli elementi esistenti.

sostituzione dei elementi in amianto presenti sui timpani di secondo e terzo piano:

- rimozione previo incapsulamento e aspirazione delle superfici con aspiratori a filtro assoluto, seguendo tutte le procedure di legge;
- posa in opera di lamierino metallico trattato con guaina liquida e sabbione.

trattamento degli elementi di protezione presenti sulle trabeazioni delle finestre di primo e terzo piano e delle cornici marcadavanzale delle aperture di secondo e terzo piano:

- verniciatura protettiva idrorepellente



restauro della superficie dei prospetti intonacati e finte di saggina:

- indagini preliminari per la qualificazione e la caratterizzazione dei materiali e dell'eventuale stratificazione delle finiture;
- raschiatura generalizzata delle intonacature esistenti;
- ripristini di intonaco mediante rimozione dell'intonaco ammalorato e rifacimento dello stesso con intonaco a calce con caratteristiche simili a quello esistente, previa stilarura dei giunti, se necessaria, con malta a base di calce e polvere di pietra calcarea;
- finte di saggina trasparente ed idrorepellente in tutto simile all'esistente per tipologia e composizione.

restauro delle colonnine in pietra artificiale del balcone:

- pulitura preliminare delle superfici lapidee con rimozione meccanica dei depositi incoerenti con spazzole di saggina e lavaggio con acqua a bassa pressione, con l'ausilio di utensili manuali per le parti più tenaci;
- trattamento biocida per la disinfezione da colonie di microrganismi;
- consolidamento delle aree soggette a scaglie stuccatura di lesioni, fratture e mancanze con malta a base di calce idraulica ed inerti per colorazione e granulometria uguale all'originale;
- trattamento finale protettivo idrorepellente incolore.

restauro della cimasa in pietra a faccia vista:

- pulitura preliminare delle superfici lapidee con rimozione meccanica dei depositi incoerenti con spazzole di saggina e lavaggio con acqua a bassa pressione, con l'ausilio di utensili manuali per le parti più tenaci;
- trattamento biocida per la disinfezione da colonie di microrganismi;
- consolidamento delle aree soggette a scaglie stuccatura di lesioni, fratture e mancanze con malta a base di calce idraulica ed inerti per colorazione e granulometria uguale all'originale;
- trattamento finale protettivo idrorepellente incolore.

restauro di superfici ed elementi architettonici in pietra a faccia vista:

- revisione dei paramenti murari faccia a vista mediante verifica dello stato di conservazione e stilarura dei giunti con malta e polvere di pietra in tutto simile per tipologia e composizione a quella esistente;
- pulitura dei depositi presenti sulla superficie, avendo cura di non intaccare la patina superficiale, con spazzole di saggina e lavaggio con acqua a bassa pressione, con l'ausilio di utensili manuali per le parti più tenaci;
- trattamento della superficie interessata da graffi e imbrattamenti vandalici con prodotti specifici in gel idonei all'applicazione su materiale lapideo;
- trattamento finale protettivo idrorepellente incolore.

INTERVENTI	
	Restauro del cornicione sommitale in c.a. mediante: <ul style="list-style-type: none"> - verifica dell'integrità del calcestruzzo e sua adesione al supporto anche mediante battitura manuale con martello di gomma su tutta la superficie; - rimozione dei materiali incoerenti o in fase di distacco; - lavaggio delle superfici con spazzole di saggina; - spazzatura manuale e/o meccanica delle armature ossidate con rimozione delle parti coprifera ammalorate; - trattamento anticorrosivo dei ferri di armatura, successivo ripristino volumetrico con malta cementizia litotropica; - finte di saggina trasparente ed idrorepellente in tutto simile all'esistente per tipologia e composizione.
	Restauro del fregio costituito da triglifi e metope mediante: <ul style="list-style-type: none"> - accurata battitura per la verifica dell'adesione al supporto anche con battitura manuale con martello di gomma su tutta la superficie; - rimozione di vecchie tinte e/o scialbature in fase di distacco con spazzole di saggina e lavaggio a spugna; - integrazioni con malta decorativa in tutto simile esistente e/o rifacimento delle parti mancanti con uso di eventuali calchi; - finte di saggina trasparente ed idrorepellente in tutto simile all'esistente per tipologia e composizione.
	Restauro delle cornici marcapiano in conglomerato cementizio mediante: <ul style="list-style-type: none"> - verifica dello stato di conservazione degli elementi mediante analisi visiva e battitura manuale con martello di gomma su tutta la superficie; - rimozione di vecchie tinte e/o scialbature in fase di distacco con spazzole di saggina e lavaggio a spugna; - ricostruzione di parti ammalorate con malta litotropica ed eventuale trattamento anticorrosivo dei ferri di armatura; - finte di saggina trasparente ed idrorepellente in tutto simile all'esistente per tipologia e composizione.
	Restauro di superfici ed elementi architettonici in pietra a faccia vista, mediante: <ul style="list-style-type: none"> - revisione dei paramenti murari faccia a vista mediante verifica dello stato di conservazione e stilarura dei giunti con malta e polvere di pietra in tutto simile per tipologia e composizione a quella esistente; - pulitura dei depositi presenti sulla superficie, avendo cura di non intaccare la patina superficiale, con spazzole di saggina e lavaggio con acqua a bassa pressione, con l'ausilio di utensili manuali per le parti più tenaci; - trattamento della superficie interessata da graffi e imbrattamenti vandalici con prodotti specifici in gel idonei all'applicazione su materiale lapideo; - trattamento finale protettivo idrorepellente incolore.
	Restauro delle tegole tipo marsigliesi, presenti nella parte sommitale dei cornicioni, mediante: <ul style="list-style-type: none"> - rimozione delle tegole esistenti, pulitura mediante spazzatura e posa in opera delle tegole precedentemente rimosse con eventuali integrazioni con nuove, aventi stesse caratteristiche materico formali di quelle rimosse; previa revisione del piano di posa con riconfigurazione delle pendenze, previa posa in opera di guaina liquida impermeabilizzante.
	Bonifica dei prospetti con sostituzione degli elementi in amianto presenti sulle cornici marcapiano di secondo e terzo piano, mediante: <ul style="list-style-type: none"> - rimozione previo incapsulamento e aspirazione delle superfici con aspiratori a filtro assoluto, seguendo tutte le procedure di legge; - posa in opera di lastre in fibrocemento ecologico sagomato con la stessa geometria degli elementi esistenti.
	Bonifica dei prospetti con sostituzione degli elementi in amianto presenti sui timpani di secondo e terzo piano, mediante: <ul style="list-style-type: none"> - rimozione previo incapsulamento e aspirazione delle superfici con aspiratori a filtro assoluto, seguendo tutte le procedure di legge; - posa in opera di lamierino metallico trattato con guaina liquida e sabbione.
	Trattamento degli elementi di protezione presenti sulle trabeazioni delle finestre di primo e terzo piano e delle cornici marcadavanzale delle aperture di secondo e terzo piano, mediante: <ul style="list-style-type: none"> - verniciatura protettiva idrorepellente

Restauro della superficie intonacata e finte di saggina:

- raschiatura generalizzata delle intonacature esistenti;
- ripristini di intonaco mediante rimozione dell'intonaco ammalorato e rifacimento dello stesso con intonaco a calce con caratteristiche simili a quello esistente, previa stilarura dei giunti, se necessaria, con malta a base di calce e polvere di pietra calcarea;
- finte di saggina trasparente ed idrorepellente in tutto simile all'esistente per tipologia e composizione.

Restauro degli elementi modanati (timpani e cornici delle aperture) mediante:

- rimozione di vecchie tinte e/o scialbature in fase di distacco con spazzole di saggina e lavaggio a spugna eventuali integrazioni delle superfici di finiture con malta a base calce in tutto simile a quello esistente per tipologia e composizione;
- finte di saggina trasparente ed idrorepellente in tutto simile all'esistente per tipologia e composizione.

Restauro degli elementi decorativi nei timpani delle finestre (conchiglie e baccelli) mediante:

- verifica dello stato di conservazione degli elementi ed eventuale spazzatura manuale delle armature ossidate e trattamento anticorrosivo e/o sostituzione con nuovi perni in acciaio inox;
- rimozione di vecchie tinte e/o scialbature in fase di distacco con spazzole di saggina e lavaggio a spugna ed eventuali integrazioni delle superfici di finiture con malta a base calce in tutto simile a quello esistente per tipologia e composizione e/o rifacimento delle parti mancanti con uso di eventuali calchi;
- finte di saggina trasparente ed idrorepellente in tutto simile all'esistente per tipologia e composizione.

Restauro delle solette in pietra dei balconi e delle balaustrate mediante:

- pulitura delle parti in pietra dai depositi polverulenti e di origine biologica, con rimozione di calcina e/o scialbi in fase di distacco e/o ammalorati, con applicazione di biocidi, spazzatura con acqua a bassa pressione e spazzole di saggina e con utilizzo di utensili manuali per le parti più resistenti, avendo cura di non intaccare la patina superficiale;
- scialbatura della pietra, previa eventuale stuccatura di cavillature e microlesioni con eventuali localizzati ripristini e/o ridessioni di porzioni la dove necessario e trattamento finale protettivo idrorepellente incolore;
- consolidamento delle colonnine delle balaustrate in pietra artificiale, mediante calature di resina e successivo stuccatura con materiale avente caratteristiche del tutto simili a quello esistente;
- smontaggio parziale delle colonnine irrimediabilmente compromesse e sostituzione della parte di armatura ammalorata e/o passivazione, successiva ridessione delle parti con resina e/o loro ricostruzione e stuccatura con materiale in tutto simile all'esistente per tipologia e composizione. Scialbatura finale.

Rimozione e posa in opera di nuovi dissuasori antivalori ad aghi in acciaio inox o ventaglio su tutte le parti oggettanti (cornici, timpani e davanzali)

N.B. Tutti gli interventi sui prospetti saranno preceduti da:

- indagini preliminari per la verifica delle caratteristiche dei materiali e dell'eventuale stratificazione delle finiture;
- verifica dello stato di conservazione degli elementi mediante analisi visiva e battitura manuale con martello di gomma su tutta la superficie

COMUNE DI BARI

CAMERA DI COMMERCIO DI BARI

 Restauro conservativo delle facciate del Palazzo della Camera di Commercio di Bari

RESPONSABILE UNICO DEL PROCEDIMENTO:

Dott. Nicola LA FRONZA

 Responsabile Unico del Procedimento

 Camera di Commercio di Bari

PROGETTO ESECUTIVO

PROGETTISTA:

arch. Paolo A. M. MAFFIOLA

Ricerca & Progetto - Poesaggio Architettura Urbanistica S.r.l.

 Via Roma, 101 - 00187 Roma - Tel. 06 49811000

 e-mail: ricerca.progetto@pau.it - web site: www.paucerprogetto.it

COLLABORAZIONE:

 arch. Lucia Strazella

 arch. Chiara Malabarba

 arch. Valeria De Biola

OGGETTO:

PROGETTO ARCHITETTONICO

DATA:

 SETTEMBRE 2023

SCALA:

 1:50

IMMAGINE:

PA.02

