



FOTO 93 FOTO 92 FOTO 91 FOTO 90 FOTO 89 FOTO 88

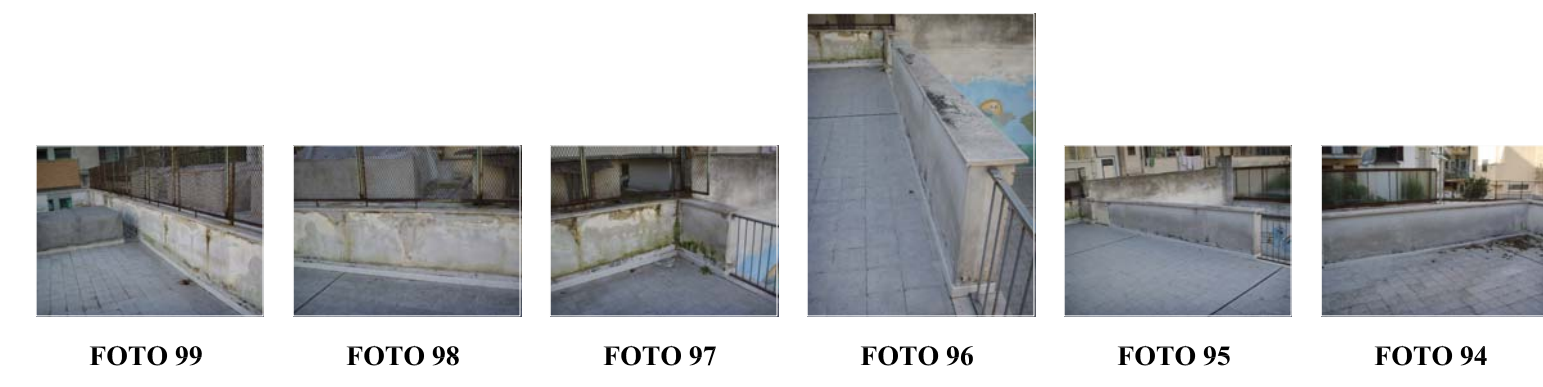


FOTO 99 FOTO 98 FOTO 97 FOTO 96 FOTO 95 FOTO 94



FOTO 105 FOTO 104 FOTO 103 FOTO 102 FOTO 101 FOTO 100



FOTO 111 FOTO 110 FOTO 109 FOTO 108 FOTO 107 FOTO 106



FOTO 112



FOTO 129 FOTO 128 FOTO 127



FOTO 130



FOTO 124 FOTO 125 FOTO 126

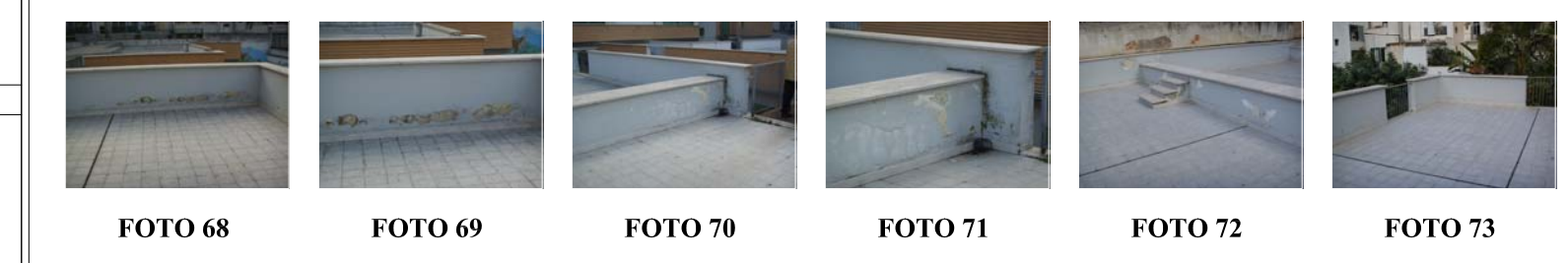


FOTO 68 FOTO 69 FOTO 70 FOTO 71 FOTO 72 FOTO 73



FOTO 74 FOTO 75 FOTO 76 FOTO 77 FOTO 78 FOTO 79



FOTO 81 FOTO 82 FOTO 83 FOTO 84 FOTO 85 FOTO 86



FOTO 118 FOTO 119 FOTO 120 FOTO 121 FOTO 122 FOTO 123



FOTO 114 FOTO 115 FOTO 116 FOTO 117

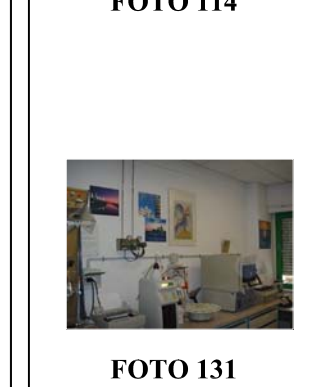
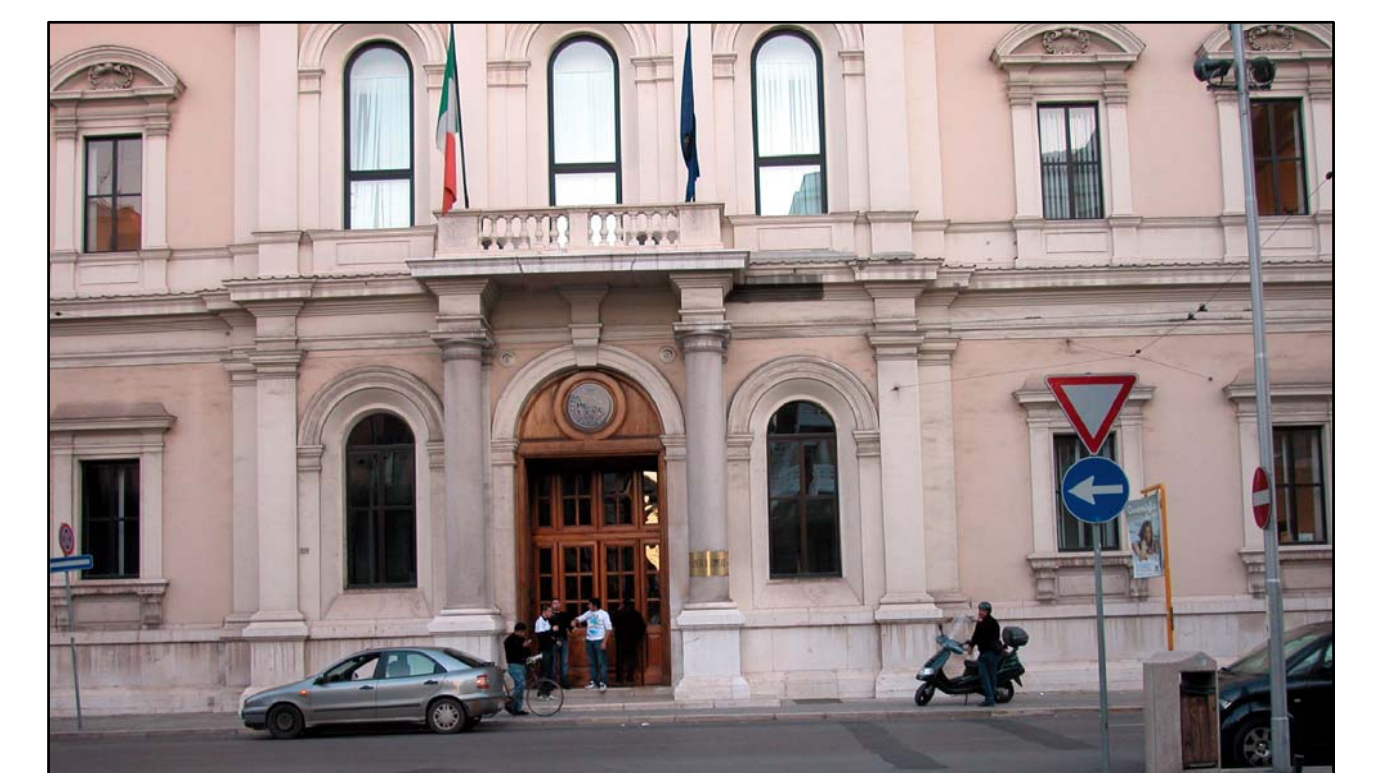


FOTO 131



LAVORI DI RISANAMENTO CONSERVATIVO NECESSARI ALL'IMMOBILE PER UFFICI, DI PROPRIETA' CAMERALE, SITO IN VIA EMANUELE MOLA

PROGETTO ESECUTIVO
Piani FUORI TERRA

PROGETTISTA: GEOM. PASQUALE MARASCIULO
Via Vito De Nicolò, 37 - Bari

ELABORATO: STATO DEI LUOGHI - PRIMO PIANO
DOCUMENTAZIONE FOTOGRAFICA

TAV. data: 10/2008
agg.: 09/2009 (rev.01)
scala: 1:100